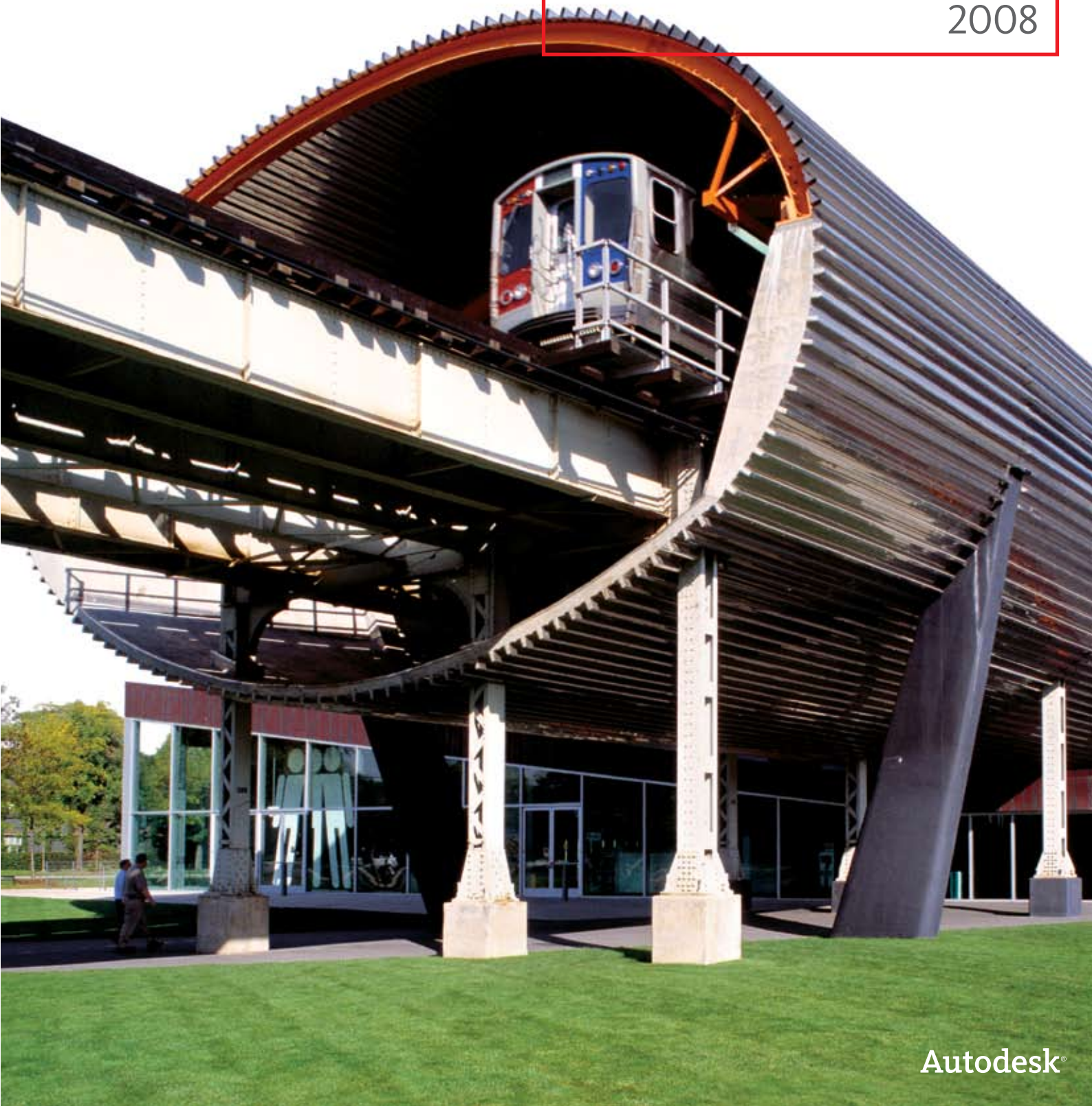


Nemojte samo štedjeti vrijeme.
Gomilajte ga.

AutoCAD®

2008



Autodesk®



San svakog projektanta.

Opet inovativno. Postojeće AutoCAD alate, koje ste koristili za idejna rješenja i vizualizaciju, sada pozivamo preko novih menija i paleta, čime vam povećavamo produktivnost. Lynn Allen, Autodeskova tehnička savjetnica iznijet će vam svoje savjete i trikove kako ćete uz pomoć AutoCADa 2008 značajno podići efikasnost.

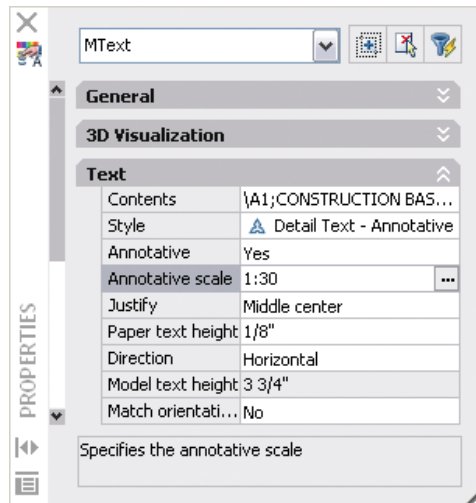
“Učinite produktivnost sastavnim dijelom posla koristeći AutoCAD® 2008 software. Crtanje, izrada detalja, i standardi idejnih rješenja su ponovno na prvom mjestu. Pažljivo poboljšani, s projektantom na umu prije svega, AutoCAD® 2008 omogućuje svakodnevno napredovanje u projektiranju, uporabom funkcija koje povećaju brzinu i točnost, uz uštedu u vremenu.

Automatska prilagodba tekstova mjerilu, te mogućnost definiranja svojstava layera nezavisno za svaki pogled (viewport) eliminiraju obilazna rješenja. Poboljšanja u funkcijama za tekst, tablice i višestruke leadere omogućuju postizanje visoke estetske razine i profesionalizma.”

Automatska prilagodba tekstova mjerilu

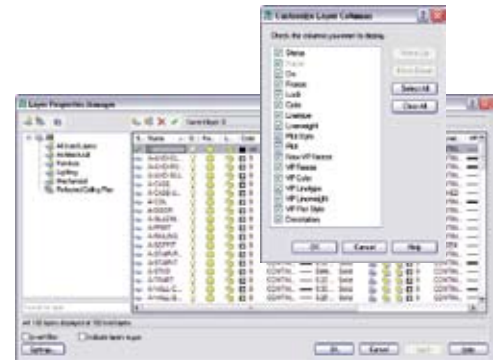
Ako ste bili isfrustrirani i zbunjeni pokušajima zadavanja odgovarajućeg faktora veličine teksta za svaki pogled (viewport), tada ćete biti oduševljeni novim ukazom za automatsku prilagodbu tekstova mjerilu. Više nećete morati imati tekstove i kote grupirane prema veličini za svako mjerilo na posebnom layeru, kako biste postigli brzu izmjenu mjerila. Novo skaliranje pomaže kod objekata kao što su tekstovi, kote, oblačići, blokovi, atributi i šrafure, koji će se prikazivati u pravoj veličini bez obzira na faktor povećanja pogleda.

Nakon kreiranja tekstova i kota novom opcijom, jednostavno dodijelite svakom pogledu faktor povećanja koristeći novu kontrolu u status traci. AutoCAD će automatski prilagoditi veličinu navedenih objekata zadanu prilikom kreiranja. Sve je tako jednostavno. To znači da možete imati kote iste veličine u raznim pogledima, koje će se prikazivati uvijek u pravoj veličini, bez obzira na razlike u faktorima povećanja pojedinih pogleda.



Svojstva layera definirana za pojedini pogled (viewport)

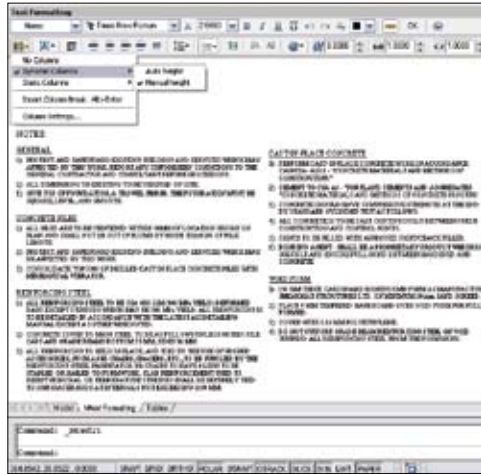
Koliko ste puta poželjeli definirati svojstva layera nezavisno za svaki pogled? Želja vam je ispunjena. Nema više zamornog dupliranja geometrije na raznim layerima i uključivanja odnosno isključivanja layera za razne poglede. Sada možete dvostrukim klikom unutar pojedinog pogleda zadavati boju, tip linijija, debljinu linija te stil plotanja za neki layer i ta promjena će se odnositi samo na izabrani pogled. Bojite se da će ove nove postavke rezultirati prevelikim brojem stupaca u Layer dijalogu? Ne trebate se bojati — jer sada možete prikazati samo one stupce koje planirate koristiti. Možete čak i reorganizirati raspored stupaca drag-and-drop metodom, uhvatite željeni stupac i povucite ga na novu poziciju, tako da oni stupci koje najviše koristite budu pozicionirani na lijevoj strani dijaloga.



Poboljšanje funkcije uređivanja teksta

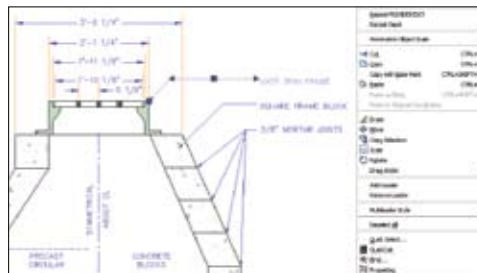
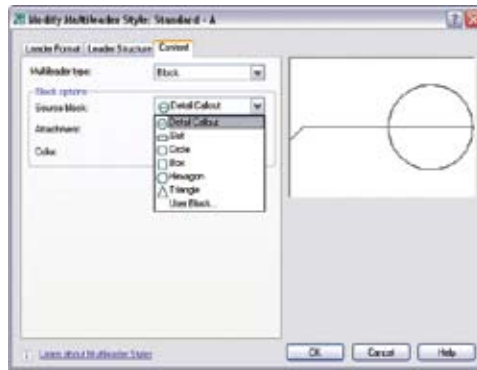
Život bi bio puno jednostavniji kada bi tekst automatski prešao u novi red u slučaju teksta organiziranog u više stupaca. Odsada je i to moguće, novom opcijom **dynamic columns** unutar ukaza MTEXT. Koristite gripove i ravnalo za formatiranje teksta kako biste dobili željene rezultate. Obnovljeni ukaz MTEXT dopušta više kontrole kod poravnanja pasusa, uvlačenja i razmaka. Na raspolaganju vam je i obnovljeni alat za provjeru pravopisa čijim optimiziranjem možete postići odlične rezultate. I još jedan savjet: sada možete kreirati atribute u više redova.

Ove i ostale alate vezane uz formatiranje teksta možete pronaći u obnovljenoj, prilagodljivoj tablici s alatima (dashboard) zajedno s mnogim drugim najčešće korištenim alatima za 2D crtanje.



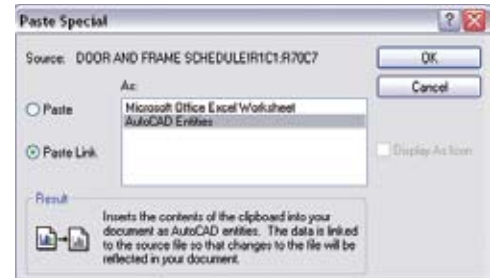
Višestruki leaderi

Novi alat MLEADER dozvoljava više kontrole nad leaderima no ikad prije. Ne samo da možete kontrolirati redosljed kreiranja (prvo početni, prvo posljednji ili prvo sadržaj), nego možete dodati i višestruke leader linije tamo gdje nedostaju. Leaderi nemaju željeno poravnanje? Novi alat za poravnanje leadera (Multileader Align tool) poravnat će leadere umjesto vas uz kontrolu razmaka među njima.



Poboljšanja tablica

Zar ne bi bilo lijepo unijeti Microsoft® Excel® datoteku u AutoCAD, i istinski je povezati tako da se prilikom promjene podataka u Excel datoteci, ažuriraju podaci u AutoCADu, i obrnuto? Ova želja je postala stvarnost poboljšanim Paste Special alatom. Jednostavno odaberite opciju Paste Link za unos Excel tablice u AutoCAD. Nakon što se bilo što izmijeni u XLS datoteci, u crtežu će se pojaviti oblacić, koji vas obavještava o promijeni i nudi jednostavan način za ažuriranje tablice. Time ćete sačuvati sve promjene koje učinite u AutoCAD tablici — čak i kada ažurirate tablicu da prikaže promjene učinjene u Excel datoteci.



ITEM	MANUFACTURER PART NO	DESCRIPTION	COST
1	ADG	OLF	\$ 234.00
2	ADG	Copy	\$ 66.00
3	ADG	Pipe	\$ 234.00
4	ADG	Recent Input	\$ 625.00
5	ADG	Call style	SEE HOLLOW SECTION \$ 324.00
6	ADG	Alignment	SEE HOLLOW SECTION \$ 324.00
7	ADG	Banding...	SEE HOLLOW SECTION \$ 45.00
8	ADG	Landing	SEE HOLLOW SECTION \$ 234.00
9	ADG	Data Link	Download Changes from Source File
10	ADG	Insert	Upload User Changes to Source File
11	ADG	Edit Text	Edit Data Link "Excel Data Link2"
12	ADG	Manage Content ...	Open Data Link File...
13	ADG	Delete Content	Detach Data Link.
14	ADG	Delete All Contents	\$ 789.00
15	ADG	Columns	\$ 54.00
16	ADG	Rows	\$ 78.00
17	ADG	Merge	OLF \$ 234.00
18	ADG	Unmerge	\$ 789.00
19	ADG	Properties	\$ 23.00

To je ono na što ste čekali.

Key Features	AutoCAD 2005	AutoCAD 2006	AutoCAD 2007	AutoCAD 2008
DRAFTING				
Express Tools	○	○	○	○
Tool Palettes	○	○	○	●
Multiline Text (MTEXT)	○	○	○	●
Dimensioning	○	○	○	●
Data Extraction (Block Attributes and Objects)	○	○	○	●
Tables	○	○	○	●
Views/Viewports	○	○	○	●
Layer Isolate (LAYISO)	○	○	○	●
Layer States	○	○	○	●
Dynamic and Pointer Input		○	○	○
Dynamic Dimensioning		○	○	○
Annotation Scaling				●
Layer Properties per Viewport				●
Multiple Segment Leaders				●
Multiple Line MTEXT Attributes				●
2D Customizable Dashboard				●
CONCEPTUAL DESIGN				
Solids—Create/Edit		○	○	○
Helix				○
Sweeps and Lofts				○
Section Planes/Cuts				○
Flatten 3D Geometry into 2D				○
PRESENTATIONS				
Photo-Real Rendering	○	○	○	○
Lights (Photometric)	○	○	○	●
Materials	○	○	○	●
Entourage	○	○		○
PUBLISHING				
Layouts	○	○	○	○
Plot in the Background	○	○	○	○
Publish PDF			○	○
OPERATING SYSTEM SUPPORT				
Microsoft Windows® 2000 (SP4)	○	○	○	○
Windows XP Home Edition	○	○	○	○
Windows XP Professional (SP2)	○	○	○	○
Windows Vista™ Enterprise				●
Windows Vista Ultimate				●
Windows Vista Business				●
Windows Vista Home Premium and Home Basic				●
64-BIT SUPPORT				
Native AutoCAD 64-bit				●

○ Feature supported ● New feature ● Improved feature

Biti ažuran znači biti ukorak s vremenom

Nabavite aktualnu verziju Autodesk softwera, web podršku izravno iz Autodesk, i mnogo više koristeći Autodesk® program pretplate, najjednostavniji i najisplativiji način da održite svoje alate za projektiranje ažurnim. Za više informacija, kontaktirajte svog Autodesk partnera ili posjetite www.recro.hr/subscription.

Naš je posao, vama olakšati posao

Unaprijedite razinu korištenja Autodesk aplikacija pomoću mreže Autodesk autoriziranih centara za obuku (Autodesk Authorized Training Center - ATC®). Diljem svijeta dostupno je više od 1,400 ATC lokacija koje udovoljavaju potrebama za specifičnim obrazovanjem prilagođenim zahtjevima struke. Da biste pronašli vama najbliži centar, posjetite www.autodesk.com/atc.

Autodesk®

Authorized Training Center

Za informacije o kupnji, kontaktirajte vašeg Autodesk partnera.

Za listu ovlaštenih Autodesk prodavača, posjetite www.recro.hr/autodesk.

Recro d.d., Av. Većeslava Holjevca 40
10000 Zagreb
Tel.: 01/3650-754
Fax: 01/3650-721
<http://www.recro.hr>
autodesk@recro.hr

Cover Image: McCormick Tribune Campus Center, architectural design by OMA.
Courtesy of Rob't Hart Photography.

Autodesk, AutoCAD, and ATC are registered trademarks or trademarks of Autodesk, Inc., in the USA and/or other countries. All other brand names, product names, or trademarks belong to their respective holders. Autodesk reserves the right to alter product offerings and specifications at any time without notice, and is not responsible for typographical or graphical errors that may appear in this document.
© 2007 Autodesk, Inc. All rights reserved. 00000000000117645