

Zaključite sami.

Revit®

Architecture 2009

Autodesk®

Jednostavno bolji način rada

Revit Architecture radi onako kako Vi razmišljate. Inovativni sustav dizajniranja i dokumentiranja zgrada pomaže vam raditi prirodno, slobodno dizajnirati, i uspješno isporučiti projekte.

Building information modeling i Revit Architecture su ključne komponente naše velike strategije za što obuhvatnijim i integriranijim uslugama prema klijentu.

- Riaan de Beer Senior Project Manager
Reno C. Negrin Architects

Building Information Modeling

Revit Architecture je software namjenjen za building information modeling (BIM), što preslikava stvarni svijet gradnje i pomaže Vam u vjernom prikazivanju ranih koncepata. Pretvorite svoju viziju u stvarnost kroz inovativni dizajn, preciznu dokumentaciju i učinkovitu gradnju. Integrirana dvosmjerna asocijativnost pomaže osigurati da je svaka promjena na Vašim projektnim podacima reflektirana kroz Vaš model,

dok parametričke komponente nude otvoreni, grafički sustav za izradu koncepta i izražavanje detaljnog dizajna. Precizniji konceptualni dizajn olakšava donošenje odluka o dizajnu i povećava razumijevanje klijenta, dok istovremeno podržava učinkovitu i održivu izradu, izgradnju i proizvodnju.



Building Information modeling je stvaranje i korištenje koordiniranih, dosljednih, izračunljivih informacija o projektu zgrade u dizajnu – informacija koje su korištene za donošenje odluka, izradu visokokvalitetne građevinske dokumentacije, procjenu troškova, planiranje gradnje i, na kraju, za upravljanje izgrađenim objektom.

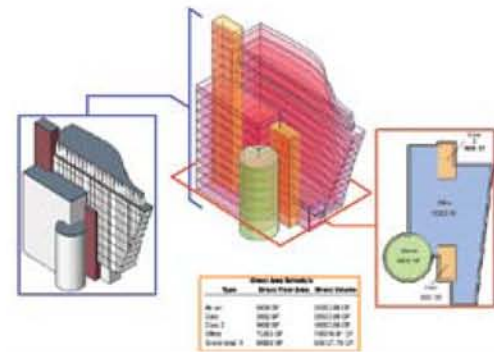
Crtajte razmišljajući, bez kompromisa

Revit Architecture Vam pomaže da ostanete pri svojoj kreativnoj i praktičnoj viziji, te da je precizno prenesete. Vaš dizajn izgleda onako kako Vi to želite, čak i kroz daljnji razvoj.

Jeste li ikad osjećali da traženje odgovarajućeg rješenja za Vaš problem oblikovanja traje predugo? Sa Revitom Architecture 2009, možete unaprijediti svoje napore u oblikovanju pomoću softvera koji Vam pomaže dobiti bolji uvid u ranim fazama razvoja. Dobijte pravovremenu povratnu informaciju o dizajnu projekta, dometu, rasporedu i proračunu. Podržavajte pametni, bolje održiv dizajn kroz precizne analize materijala, količina, pozicije i utjecaja sunca. Pripremite vitalne BIM podatke radi otkrivanja grešaka, analize konstrukcije, pa čak i proizvodnje, te izbjegnite skupocjene pogreške i bespotrebno izgubljeno vrijeme.

Building Maker

Iskoristite bolji tijek rada za rutinske konceptualne i shematske zadatke. Lagano kreirajte ek-spresivne oblike za izradu kompletne studije volumena. Uvezite konceptualne modele iz aplikacija kao što su form-Z, Rhino, Google™ Sketchup i AutoCAD 2008 software ili ACIS i NURBS modele iz ostalih aplikacija. Pretvorite ih u volumene u Revitu Architecture. Zatim označite njihove stranice i pretvorite ih u zidove, podove, stropove ili strukturne fasade. Možete čak i koristiti alate za izvlačenje važnih informacija kao što su bruto površine etaža.

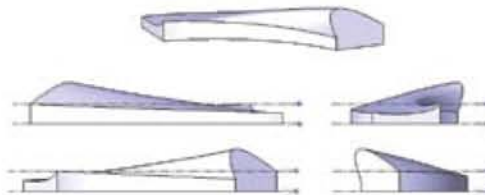


ENHANCED Vizualizacija modela

Novi element vizualizacije modela u Revitu Architecture pomaže Vam da bolje doživite Vaš arhitektonski projekt, čak i prije gradnje. Dokazani i snažni alati sa korijenima u svijetu zabave – mental ray® rendering sustav je dostupan za Vaš arhitektonski projekt. Napredne mogućnosti mental raya u Revitu Architecture omogućuju preciznu vizualizaciju kroz Autodesk® FBX® format datoteka i lakšu razmjenu podataka s Autodesk® 3ds Max® Design 2009.

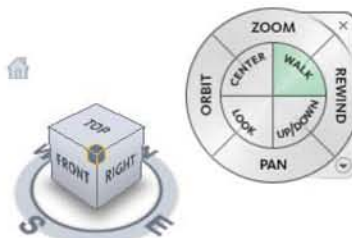
NEW Swept Blend

Proširujući granice izvedivog prilikom konceptualnog dizajna i izrade obitelji elemenata, „swept blend“ funkcionalnost nudi veće mogućnosti za izražavanje kompleksnih oblika.



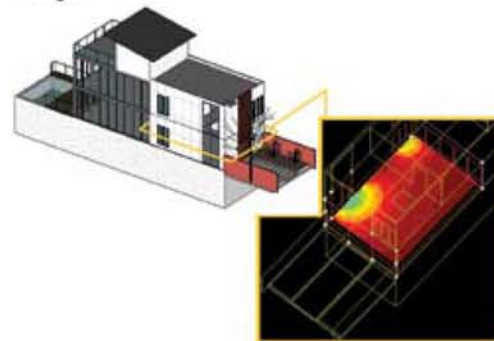
NEW Autodesk 3D UI

Autodesk 3D korisničko sučelje uključuje ViewCube™ i SteeringWheels™ tehnologije, dva intuitivna, interaktivna alata za navigaciju scenom koji nude poznata iskustva u raznim Autodesk 3D proizvodima. 3D UI omogućuje Vam lakšu i učinkovitiju navigaciju 3D scenama, bez obzira na Vaš nivo iskustva. Vaš prošireni tim može primijeniti iste vještine korištenja softvera u raznim produktima i inženjerskim disciplinama.



ENHANCED Sučelje za energetska analizu

Izvezite podatke o zgradama, uključujući materijale i volumene prostorija u green building extensible markup language (gbXML). Provodite analize energije i proučavajte energetska učinkovitost zgrada koristeći usluge kao što su Green Building Studio, Inc., IES Ltd. i druge.



ENHANCED Design Review

Ubrzajte revizije nacrti koristeći besplatni* Autodesk® Design Review software, potpuno digitalni način za pregled, mjerenje, označavanje i praćenje promjena u 2D i 3D dizajnima bez potrebe za korištenjem originalnog softvera u kojem su oni nastali. Zato što su mogućnosti Design Review markupa kombinirane sa mogućnostima Revit Architecture navigacije i upravljanjem revizijama, praćenje promjena je lagano, a nema potrebe za ponovnim upisivanjem informacija. Ove sposobnosti omogućavaju vrlo efektivno, dinamično prenošenje informacija o dizajnu putem kompaktnog formata zapisa, što olakšava uvođenje netehničkih s udionika u proces revizije projekata.



Bolji za Vaše poslovanje

Klijenti nikada ne očekuju manje - uvijek žele više.

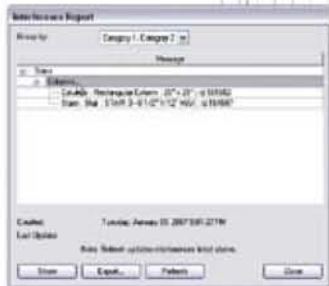
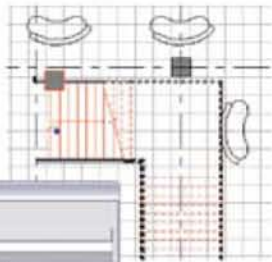
Premašite očekivanja svojih klijenata korištenjem radnih procesa ugrađenih u Revit Architecture, koji štede vrijeme. Ubrzajte vlastite i timske procese, te isporučite kompletnije dokumente i kvalitetnije dizajne. Osvojite više poslova jasnim i potpunim prezentacijama. Bolje se integrirajte sa drugim Autodesk proizvodima u Vašem poslovnom procesu. Sa Revitom Architecture, klijenti će Vam se ponovno vraćati.

Tablice

Tablice su su samo još jedan pogled na model u Revitu Architecture. Promjene u tablicama se automatski odražavaju u svim ostalim pogledima i obrnuto. Funkcionalnost obuhvaća razlomljene tablice i uvjetno filtriranje.

Provjera kolizija

Koristite alate za provjeravanje kolizija i neželjenih međudjelovanja elemenata zgrade.



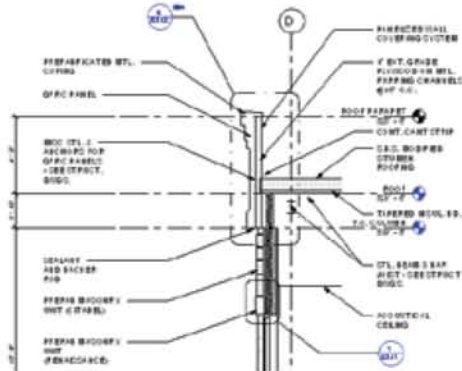
Površine terena gradilišta

Izradite model terena gradilišta te automatski generirajte sve konturne linije terena i šrafure u presjecima i pogledima, štedeći vrijeme i smanjujući napon ručnog šrafiranja.



Izrada detalja

Iskoristite prednosti opsežne biblioteke detalja i namjenske alate za crtanje detalja u Revit Architecture. Biblioteke gotovih detalja mogu se prilagoditi standardima koje koristite u svom uredu, a možete izraditi i podijeliti sa drugima svoju vlastitu biblioteku detalja.



Koordiniranje rada

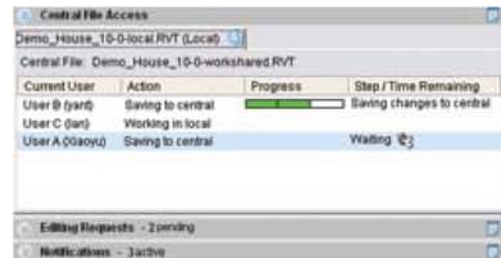
Koordinirajte promjene na raznim modelima i pojednostavite suradnju sa inženjerima iz drugih struka. Pratite promjene rastera, etaža, stupova, zidova i ploča. Odobravajte ili odbijajte promjene i dodajte komentare za pregled.

Iskaz materijala

Izračunajte detaljne količine materijala s alatom za izradu iskaza materijala. Prikladan za primjene kao što je održivo oblikovanje i provjeru količina materijala za procjenu troškova, iskaz materijala pojednostavljuje praćenje količina materijala. Kako se projekt razvija, parametrički sustav Revita Architecture pomaže osigurati da je iskaz materijala uvijek ažuran.

NEW Worksharing Monitor (Dostupan kroz Autodesk program pretplate – samo na engleskom jeziku)

Upravlajte suradnjom tima dobivajući ključni uvid u proces sinkronizacije i razmjene modela na Revit platformi. Revit worksharing monitor pomaže u vraćanju udaljenih instanci modela natrag u centralnu datoteku file, omogućujući timovima da odaberu najbolji način za sinkronizaciju i suradnju kako bi projekt zadovoljio zahtjeve.



NEW Skupni ispis (Dostupan kroz Autodesk program pretplate – samo na engleskom jeziku)

Izradujte ispisane setove nacrtu s velikom lakoćom i izbjegnite skupe pogreške pri printanju koje troše dragocjeno vrijeme. Novi alat za skupni ispis u Revitu Architecture nudi bolje upravljanje i kontrolu nad dokumentima kako biste osigurali da su Vaše informacije objavljene na vrijeme, kao što se i očekuje.

Na Vašem zaslonu, na način na koji Vi razmišljate

Revit Architecture Vam pomaže da unaprijedite svoje oblikovanje građevina, bez da Vam stoji na putu.

Radite u bilo kojem pogledu. Dizajnirajte kroz razne faze radnog procesa i revidirajte čak i glavne elemente dizajna kako napredujete. Kreirajte sveobuhvatne prijedloge dizajna brže. Koristite intuitivne 3D poglede i trenutne sjene da ostvare Vaše ideje kako one nastaju. Svaka vaša promjena je automatski i odmah ažurirana kroz sve planove, tablice i građevinske nacрте, pomažući da pogreške u verzioniranju postanu prošlost.

Složeni zidovi (Stacked Walls)

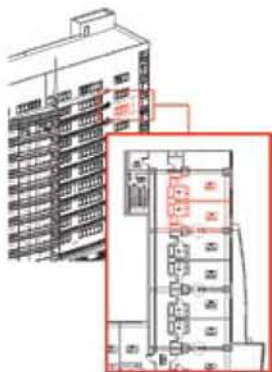
Ovaj tip zida idealan je za zidove promjenjive debljine i vertikalnog sastava. Koristite Revit Architecture kako biste vertikalno naslagali različite vrste zidova i kontrolirali ih kao jedan entitet.

Uređivanje obitelji elemenata

Ovaj tip zida idealan je za zidove promjenjive. Grafičko sučelje za kreiranje parametričkih komponenti, omogućava otvaranje, prilagođavanje i direktno učitavanje vrata, prozora, simbola za označavanje i praktički svih drugih obitelji elemenata.

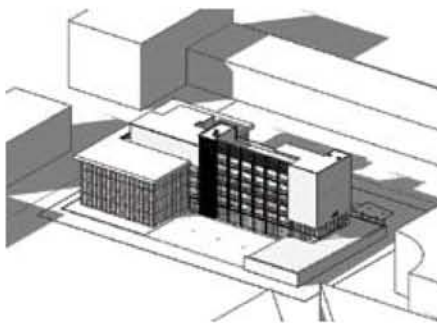
Revit grupe

Revit grupe omogućavaju modularnu tehniku crtanja, idealnu za tipove zgrada koje se sastoje od mnogo prostorija sličnih oblika, veličina i rasporeda, poput bolnica, hotela, i stambenih zgrada.



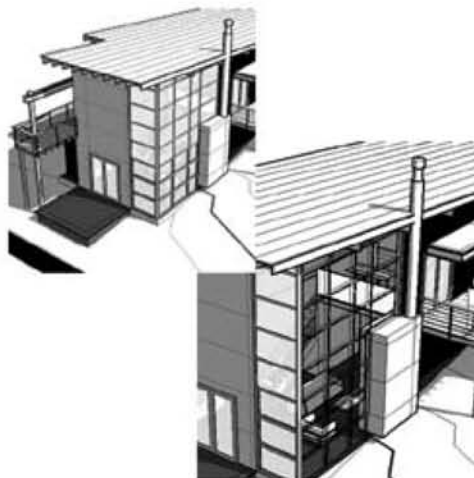
Studije osunčanja (Sun Study)

Studije osunčanja u Revitu Architecture omogućuju Vam brzu analizu pozicija sunca i utjecaja osunčanja informirajući Vas i utječući na Vašu strategiju oblikovanja. Možete odabrati određen datum i vrijeme ili razdoblje da bi generirali statičnu ili animiranu studiju osunčanja.



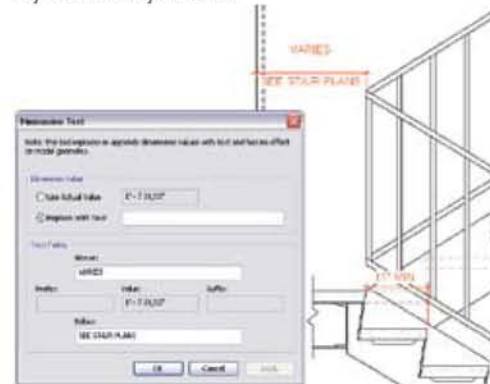
Graphic Overrides

Graphic overrides nude mogućnost izmjene grafičkog prikaza za pojedine elemente, nudeći tako dodatne mogućnosti prikaza elemenata u pogledima na model. Graphic overrides omogućuju i vizualne metode za sakrivanje ili otkrivanje pojedinih elemenata ili grupe elemenata u pojedinom pogledu. Postavke se čuvaju u datoteci i svaki put primjenjuju, skraćujući vrijeme podešavanja kod plotanja i printanja.



ENHANCED Poboljšanja u kotiranju i dimenzioniranju

Poboljšanja u kotiranju i dimenzioniranju nude nove fleksibilne mogućnosti za oblikovanje teksta na kotama prenoseći više od iznosa duljina u nizu znakova. Novi tekst kota omogućuje Vam dodavanje raznih dopunskih tekstova u znakovni niz bez da šteti integritetu modela građevinskih informacija izmjenom vrijednosti duljina kota.



ENHANCED Tablice revizija (Revision Schedules)

Poboljšanja daju dodatnu fleksibilnost i kontrolu prikaza tablica revizija. Novi atributi omogućuju Vam da promijenite redoslijed podataka u tablici i određujete hoće li se tablice graditi dinamički ili će biti fiksne veličine. Usto, dodana je mogućnost rotiranja tablica kako bi se zadovoljile različite potrebe pojedinih tvrtki.

ENHANCED Poboljšanja oznaka

Poboljšanje u ponašanju oznaka prostorija nudi novu fleksibilnost dokumentacije projekta, kao i čvršću integraciju između prostorija i oznaka. Mogućnost pomicanja oznaka u sredinu prostorije ovisno o njihovom položaju i označavanje svih prostorija koje već nemaju oznaku štedi vrijeme, dok slobodna rotacija oznaka omogućava nove stilove dokumentiranja.

U Revitu Architecture svaka je tablica, list s nacrtom, 2D pogled i 3D pogled direktna prezentacija informacija iz iste baze podataka.

Kao što Vi i Vaš tim radite na istim građevinskim informacijama, Revit Architecture automatski koordinira promjene kroz ostale prikaze tog projekta.

AutoCAD Revit Architecture Suite

AutoCAD® Revit® Architecture Suite je paket koji sadržava Revit Architecture i AutoCAD softver sa jedinstvenim serijskim brojem i jedinstvenim autorizacijskim kodom. Ta Vam kombinacija omogućuje da iskoristite svoje dosadašnje ulaganje u tehnologiju i edukaciju, dok Vam ujedno i nudi konkurentsku prednost BIM-a (building information modeling) i omogućuje fleksibilnost za prijelaz na novu tehnološku platformu kada ste spremni za to. Za više informacija posjetite web stranicu www.autodesk.com/revitarchitecturesuite.

Naučite više ili kupite

Stupite u kontakt sa specijaliziranim ljudima širom svijeta koji mogu pružiti stručna znanja, duboko razumijevanje Vaše industrije i vrijednost koja se proteže i dalje od kupnje softvera. Za kupnju Revit Architecture ili AutoCAD Revit Architecture Suite, kontaktirajte ovlaštenog Autodesk prodavača. Da biste otkrili partnere Autodesk najbliže Vama, posjetite www.autodesk.com/reseller.

Da biste naučili više o Revitu Architecture, posjetite www.autodesk.com/revitarchitecture.

Da biste naučili više o Autodesk Architecture rješenjima, posjetite www.autodesk.com/aec.

Autodesk servisi i podrška

Ubrzajte povratak investicije i pospješite produktivnost inovativnim metodama kupnje, pratećim proizvodima, službom za savjetovanje, podrškom i treningom koje pružaju Autodesk i Autodesk autorizirani partneri. Dizajnirani da Vas potpuno informiraju i omoguće Vam da ostanete ispred konkurencije, ti alati pomažu Vam izvući najviše iz softvera koji ste kupili – bez obzira u kojoj industriji bili. Da biste naučili više posjetite www.autodesk.com/servicesandsupport.

Autodesk program pretplate

Iskoristite prednosti povećanja produktivnosti, predvidivog budžetiranja i pojednostavljenog upravljanja licencama sa Autodesk pretplatom. Kao korisnik dobivate zadnju verziju Autodeskovog softvera skidanjem sa interneta ili fizičkom dostavom na Vašu adresu, inkrementalna poboljšanja proizvoda i ekskluzivne uvjete licenciranja dostupne samo za korisnike programa pretplate. Niz javnih resursa, uključujući web podršku direktno od Autodesk tehničkih stručnjaka i trening vlastitim tempom koji proširuje Vaše znanje i sposobnosti čine Autodesk Pretplatu najboljim mogućim načinom za optimiziranje investicije u Autodesk softver. Da bi naučili više, posjetite stranicu www.autodesk.com/subscription

*Besplatni proizvodi su podložni uvjetima i odredbama licencnog ugovora koji prati preuzimanje tog softvera

Naslovna slika je vlasništvo Ryder Architecture Limited

Autodesk, AutoCAD, FBX, Revit, SteeringWheels, ViewCube, and 3Ds Max su registrirani zaštitni znaci ili zaštitni znaci Autodesk, Inc., u Americi i/ili u drugim zemljama.

Mental Ray je registriran zaštitni znak mental images GmbH licenciran za korištenje Od strane Autodesk, Inc. Sva ostala zaštićena imena, imena proizvoda, ili zaštitni znaci pripadaju njihovim odgovarajućim vlasnicima. Autodesk zadržava prava na promjene ponuda proizvoda i specifikacija u bilo koje vrijeme bez najave i nije odgovoran za tiskarske ili grafičke greške koje se mogu pojaviti u ovom dokumentu. © 2008 Autodesk, Inc. All rights reserved. 0000000000001118308